

Wolframelektroden
empfehlen

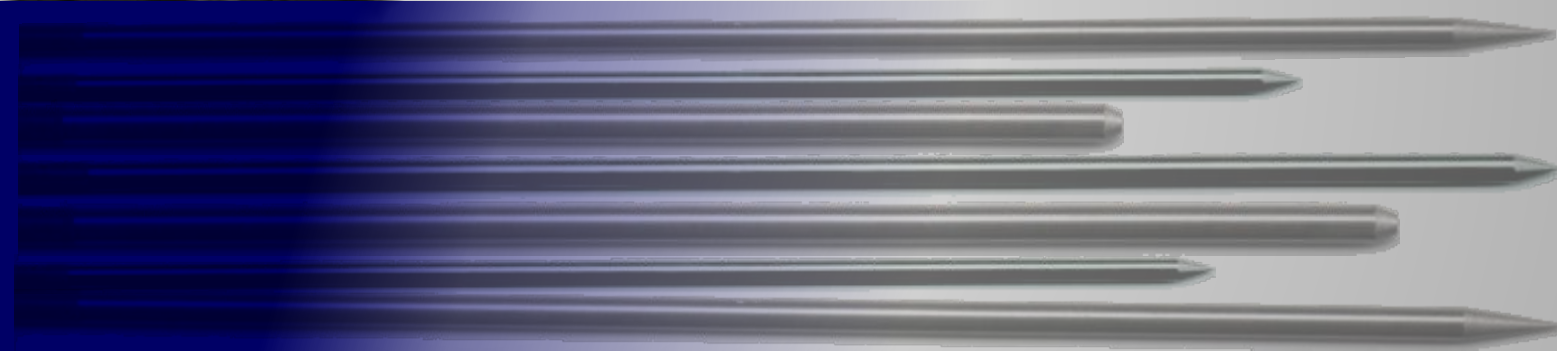
Neutrix

Das Wolframelektroden - Anschleifgerät

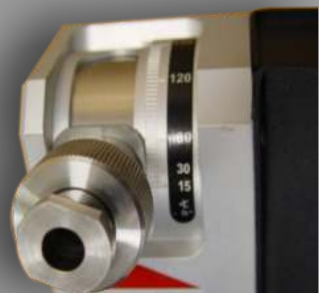
Setzt Maßstäbe!

- Stufenloser Schleifwinkel
- Integrierte Absaugung
- Geringer Verbrauch der Wolframelektrode
- 3-fache Nutzung der Schleifscheibe
- Kurze Schleifzeit
- Kaum Abnutzung der Schleifscheibe
- 15 mm - kurze Wolframelektroden schleifbar
- Drehzahlreglung für optimale Schleifgeschwindigkeit
- Wenig Schleifstaub

Qualität mit Schliff



Neutrix setzt Maßstäbe



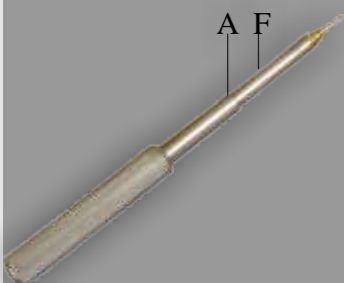
An der **Gradskala** kann der gewünschte Spitzwinkel stufenlos eingestellt werden. Schleifwinkel von 7,5° bis 90° ergeben einen Spitzwinkel von 15° bis 180°.

Durch ein **Sichtfenster** können Schleifvorgang beobachtet und Schleifdruck kontrolliert werden. Damit soll verhindert werden, dass die Elektrode glüht und die Diamantscheibe schnell verschleißt.



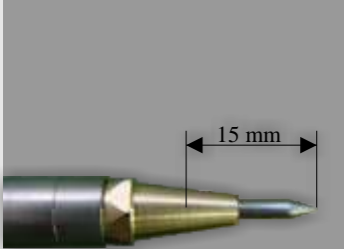
Die **Exzentrerscheibe** ermöglicht die 3-fache Ausnutzung der Diamantscheibe auf verschiedenen Schleifebenen und ist eine konstruktive Besonderheit des Schleifgerätes.

Die **integrierte Absaugung** und der auswechselbare Staubfilter sind eine weitere Besonderheit des Gerätes. Sie wurden an die Forderungen des Arbeits- und Gesundheitsschutzes angepasst.



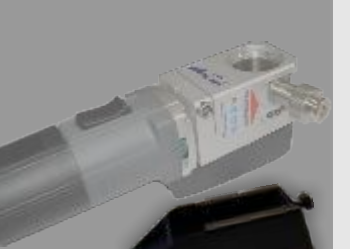
Die **genaue Führung** (F) und der Anschlag (A) am Elektrodenhalter garantieren einen präzisen Längsschliff.

Die **Drehzahlreglung** ist ein weiteres wichtiges Feature, um die optimale Schleifgeschwindigkeit auf den entsprechenden Elektrodendurchmesser abzustimmen.



Mit einer **speziellen Spannzange** können auch kurze Wolframelektroden bis zu 15 mm Länge angeschliffen werden (z. B. bei schwierigen Montagearbeiten und für Orbitalschweißanlagen).

Ein **solider Standfuß** stabilisiert das Gerät während des Schleifvorganges.



Mit einer **Einstell-Lehre** wird ein Abschleifen der Wolframelektrode von nur 0,3 mm erreicht. Sie ermöglicht damit einen geringen Elektrodenverbrauch, kürzeste Schleifzeit, geringe Staubentwicklung und schont die Diamantscheibe. Ein Entgraten der Wolframelektrode ($\geq \varnothing 1,6$ mm) für das Aluminiumschweißen ist ebenfalls mit der Einstell-Lehre möglich.

Das Neutrix trägt ein CE-Zeichen, erfüllt alle geltenden EU-Bestimmungen und ist patentiert.



Neutrix - Das Wolframelektroden - Anschleifgerät

Mit dem Neutrix wurde ein tragbares Schleifgerät entwickelt, das reproduzierbare Qualitätsschliffe an Wolframelektroden für das WIG-, Plasma- und Orbitalschweißen garantiert und die Anforderungen an den Umweltschutz erfüllt.

Der Transportkoffer und das geringe Gewicht sind ideal für Aufgaben, bei denen ein tragbares Schleifgerät benötigt wird. Für Werkstattbetrieb ist der Neutrix mit Standfuß (Zubehör) und der Neutrix -S mit festmontierten Standfuß und großem Staubfilter lieferbar.

Technische Daten:

Leistung PI:	650 W
Netzanschluß:	230 V/ 50 - 60 Hz
Drehzahl:	Regelbar von 11.500 min ⁻¹ bis 27.000 min ⁻¹
Lpa Schalldruck:	88,8 dB(A)
Vibrationswert:	5 m/s ²
Elektroden Durchmesser:	1,0 mm bis 4,0 mm
Filterkassette:	Einwegfilter
Diamantscheibe:	ø 40 mm
Gewicht:	2,8 kg

Lieferumfang:

Transportkoffer
 Elektrodenhalter
 Spannzange für Elektroden ø 1,6 mm
 Spannzange für Elektroden ø 2,4 mm
 Spannzange für Elektroden ø 3,2 mm
 Inbusschlüssel 8 mm
 Inbusschlüssel 4 mm
 Maulschlüssel 13/17
 Maulschlüssel 13/14
 Entsorgungsbeutel für Einwegfilter
 Bedienungsanleitung



Zubehör:

Standfuß

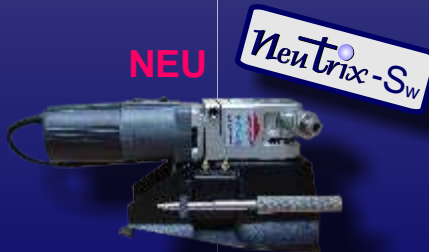
Standfuß-w



Die „trix“ Reihe



Acutrix



NEU

Neutrix-Sw



NEU

Maxtrix



NEU

Airtrix

Händler: